

Formation aide-soignante

Formation infirmière

Date de rentrée : septembre 2021

Extraction statistique d'un fichier Excel du secrétariat.

SEXE

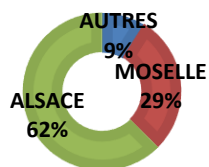
M; 9; 16%



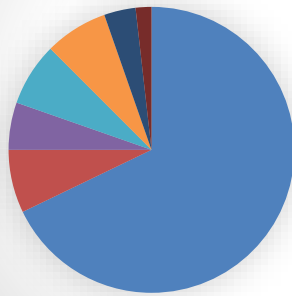
F; 47; 84%

REPARTITION PAR DEPARTEMENT

■ AUTRES ■ MOSELLE ■ ALSACE

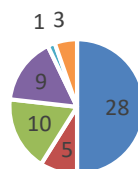


REPARTITION PAR AGE



■ <20 ANS
■ 20 0 22 ANS
■ 23 A 25 ANS
■ 26 A 30 ANS
■ 31 A 35 ANS
■ 36 A 40 ANS
■ 41 A 45 ANS

REPARTITION PAR TITRE



■ BACCALAUREAT GENERAL ■ BACCALAUREAT PROFESSIONNEL
■ BACCALAUREAT TECHNOLOGIE ■ DIPLÔME AIDE SOIGANT
■ LICENCE SCIENCES DE LA VIE ■ INDETERMINE